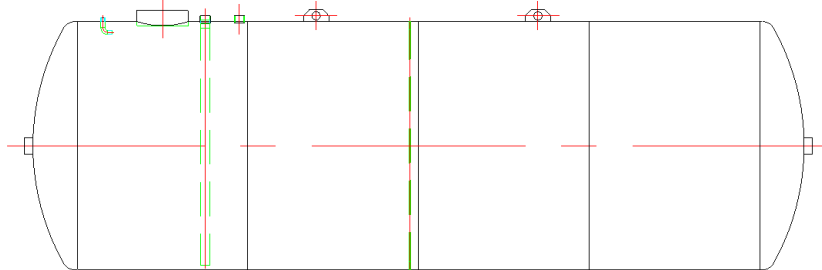




RESERVE INCENDIE

Conforme à la Norme NF E 86410

VERSION ENTERREE



Caractéristiques Technique :

- Acier S235 JR
- Résistance mécanique élevée (1,50 m de remblai possible au-dessus de la génératrice supérieure)
- Revêtement extérieur spécial diélectrique résistant à 2500 Volts (Polyuréthane)
- Réservoir 100 % étanche



Equipements :

- Amorce Ø 600 mm Hauteur 100 mm
- Kit Incendie : Event, Tube Plongeur pour Aspiration + Raccord Symétrique + Rallonge Ht 800 mm
- 1 Piquage pour le Remplissage
- Anneaux de levage



Options Equipements :

- Robinet à Flotteur
- Ceintures d'ancrage
- Trou d'Homme à ouverture et fermeture rapide par clé pompier
- Trou d'Homme avec plateau plein
- Revêtement intérieur Noir Bitumineux
- Piquage pour jumelage
- Echelle alu intérieure